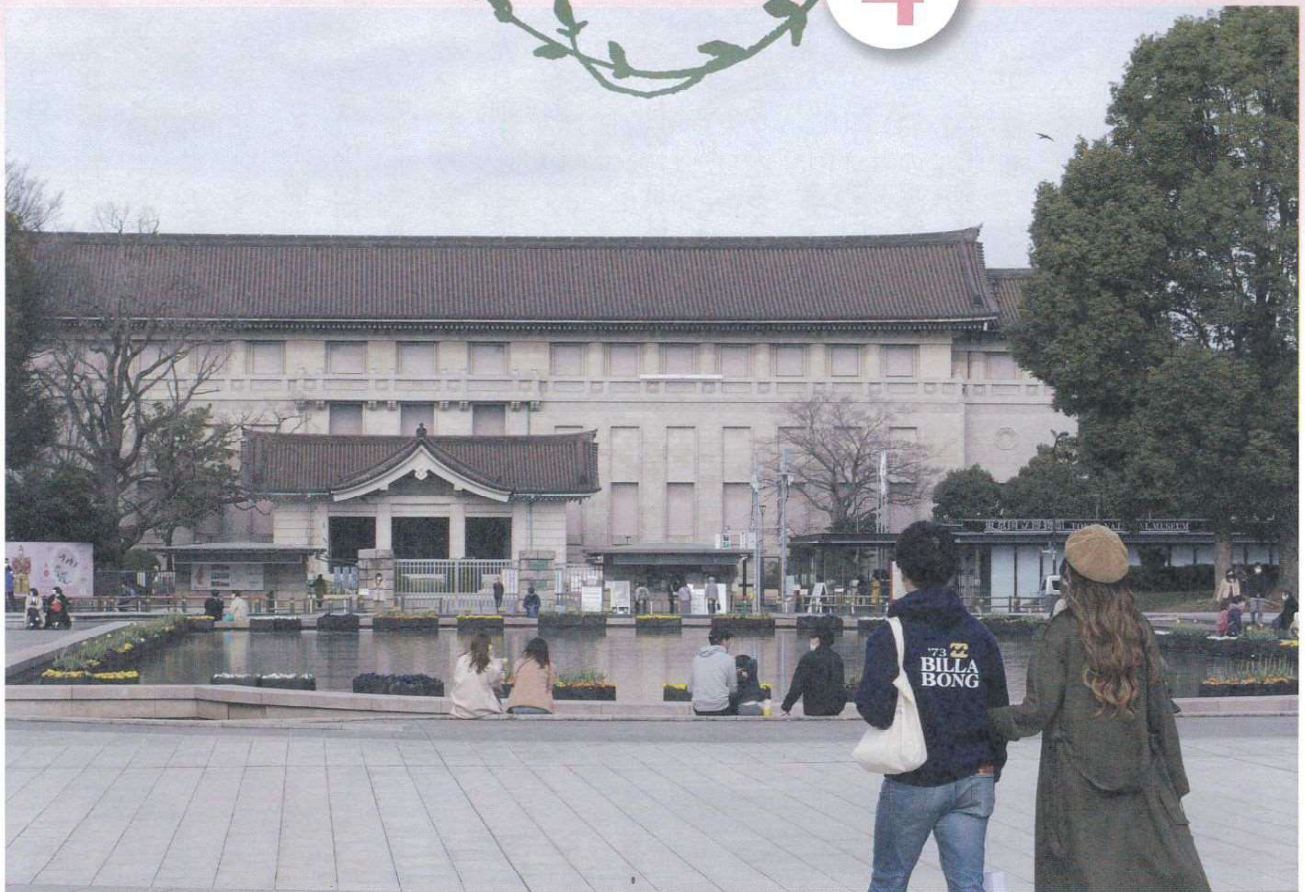


〒110-0012 東京都台東区竜泉 1-20-19  
発行所 真宗 佛光寺派 西徳寺  
TEL. 03-3875-3351 FAX 03-3875-6796  
http://saitokuji.tobihiro.jp/  
発行人 山崎 哲  
編集長 仲井 真裕  
印刷 大進ラベル印刷(株) 03-3787-3621



## 暮らしの中の仏教



上野公園

### 今月の予定

- |                  |               |
|------------------|---------------|
| <b>4月</b> 10日(土) | 同行会           |
| 17日(土) 午後1時半     | 定例間法会         |
| 21日(水) 午前11時     | 婦人会総会         |
| 22日(木) 午後3時      | 総代会           |
| 25日(日) 午後2時      | 中央ブロック会総会・間法会 |
| 27日(火) 午後7時      | 仏教青年会総会       |
| <b>5月</b> 8日(土)  | 同行会           |



※コロナ禍でありますので、予定は変更することがあります。  
詳しくは寺務所までお問合せください。



# 4月の山門の言葉

## 和とは 不和なり 不和の悲しみなり

曾我量深

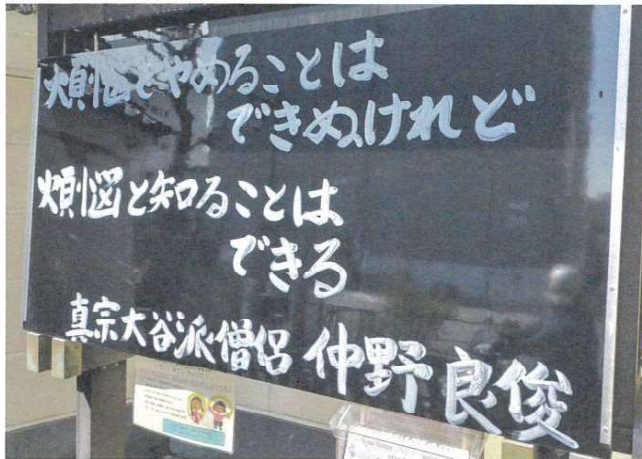


コロナ禍にあつて行動が制限され、会いたい人に会えない、直接会つて伝えたいことが伝えられないということがよくある。これは凶らずも新型コロナウイルスによつて、人間関係がどれだけ大切であつたかを教えられている。

しかし人間一人ひとりが、どれだけ分かり合えるのだろうか。以前、山門に「私にとつての常識は、他人にとつては非常識」と掲げたことがある。親子・夫婦であつても考えていることは全く違う、そんなことは当たり前のことである。どれだけ生活を、時間や場所を共有していても、受け取り方や考え方は同じにはならない。

今月の言葉は、真宗大谷派僧侶、曾我量深師の言葉である。私たちは不和を嫌うことはあるが、悲しむことがあるだろうか。和を求め争い、不和を嫌い争つてきたのが、私たち人間の歴史である。不和の悲しみというのは、私たちの奥底から呼びかける仏の声なのだ。私たちの求める和とは平均化、もしくは都合の良い人々という特定の範囲であり、世界を狭くすることだ。仏から呼びかけられる不和の悲しみを、共に根とし、一人ひとりの人を敬い生きることが、本当の和なのではないか。その悲しみから開かれている広い世界が、本当の人間関係なのだ。実は人間関係の悩みは、和することができるという、私たち人間の妄想が元にあるのである。

(仲井 真裕 記)



みんなは  
こう聞いた!!

三月に掲げた山門の言葉を皆さんはどう聞いたのか、お尋ねしました。



考えれば考えるほど、煩惱というもの何なのか分からなくなります。食欲や睡眠欲といった単純な言葉で表せるものだけではないのだろうと思う。

「煩惱と知る」と同時に「煩惱を知る」必要もあると思いました。

(30代 女性)



最近自分だけが変わらず周りが変わって行って、自分の考えや思いがつかないように感じる。人生、その先が短いと思うと、勝手だとわかっていても我儘に生きたくなる。状況や環境により考えが変わっていく。立場が違えば理想や正解が違う。悩みや苦しみが変化していく中で、自分自身の答えを見つけていきたいと思う。

(40代 主婦)



皆様の代わりに、お花・お線香等、お墓にお供えできます。



持ち帰り編

ご法事、またはお墓参り等で、お寺に来られた方が立ち寄れる飲食店を紹介するお斎ナビ。

コロナ禍にあって、お参りの後の席をどうするか、迷われる方が多いと思います。今回から持ち帰りのお斎(お食事)を、お寺まで届けていただけるお店を紹介していきます。

今回ご紹介するのは上野にあります鰻割烹 伊豆榮さん。創業は八代将軍・吉宗公の時代、300年を超える老舗鰻店です。こだわりの鰻は、日本全国を探し辿り着いた三河一色産。三河鰻味というブランド鰻です。「裂き三年、串八年、焼き一生」といわれる職人技。300年の伝統を受け継ぐ職人さんたちが、ふっくらと香ばしい蒲焼を生み出します。

鰻だけではなく、伝統に則った日本料理もあります。四季折々の食材を熟練の料理人が彩り豊かに表現した盛りつけ、出汁のやさしい香りなど、五感で食の喜びを楽しめます。

うな重  
松 3240円(税込)  
竹 4320円(税込)  
梅 5400円(税込)

上野の杜 3240円(税込)

幕の内弁当(梅) 3240円(税込)

幕の内弁当(特) 5400円(税込)

その他各種お弁当、一品料理などのご要望を承ります。

※仕入れの状況により、内容が異なる場合がございます。

※パンダの器は回収容器となります。ご了承ください。

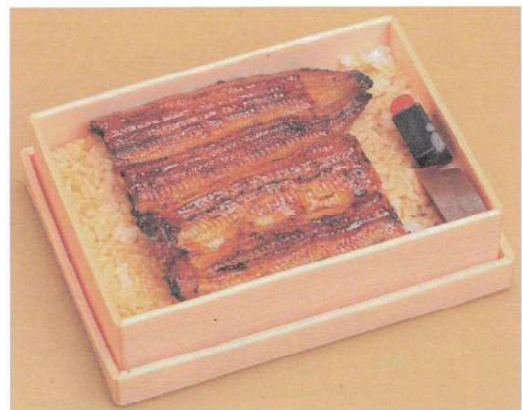
お子様用  
パンダ弁当 1296円(税込)  
お土産用としてご利用頂けます。

<お問合せ・ご注文は>  
伊豆榮 不忍亭  
TEL03-3832-0785

※上記メニュー以外にも多数あります。

伊豆榮 (不忍亭)  
東京都台東区上野2-11-19

お問い合わせ、ご注文はお寺まで!



うな重(竹)

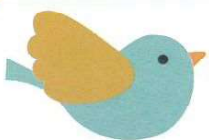


幕の内弁当(特)



出前部のみなさんと。写真右の鈴木さんはお寺の生まれだそう。





## 坊さんのツブヤイッター

### @テッシン



コロナ太り・・・コロナにそんな症状はない。コロナによって生活習慣が変わり運動不足になって太ったのであって、コロナそのものが太らせた訳じゃない。肝心なところが抜け落ちてないか？

そうそう、最近の菅総理を見ていると居たたまれない気持ちになる。コロナに対応する責任はあるだろうけど、相手は未知のウィルス。結果論だけで批判する「後出しじゃんけん」のウィルスは、「世論」と名前を変えて既に蔓延しているようだ。コロナが縁で太ったことよりも、コロナが縁で残酷な本性が暴かれていることのほうが大問題なんじゃないかなあ・・・。

#私が一番 #重箱の隅? #責任転嫁 #ストレスの矛先 #菅ちゃん板挟み

## えこお志お礼

神奈川県 酒井 義光 様  
品川区 木原 麗子 様

ご浄財を頂戴いたしまして  
ありがとうございます。  
ご芳名の掲載をもって  
お礼とさせていただきます。



## 内愚外賢

～賢者の信を聞き、愚禿が心を顕す～

今年度から『えこお』編集長となりました仲井真裕です。よろしくお願いいたします。

今号から、世間で流行しているSNSの一つ、Twitter(ツブヤイッター)というコーナーを始めました。西徳寺にいる6人のお坊さんが日頃感じていること、体験したことを気軽につぶやくコーナーです。皆さまもどうぞ気軽にお読みください。

緊急事態宣言は解除されましたが、いまだコロナ禍です。どうぞお気をつけください。

(「内愚外賢」は親鸞聖人が『愚禿鈔』に著された言葉です。「賢者の信は、内は賢にして外は愚なり。愚禿が心は、内は愚にして外は賢なり」)



長女が幼稚園を卒園しました

えこおに対するご意見・ご感想、お待ちしております。

✉ [saitokuji@ce.wakwak.com](mailto:saitokuji@ce.wakwak.com)



ホームページ

ゆうちょ銀行お振り込み口座  
00120-0-80670 名義 西徳寺



Facebook